

浦賀レンガドックツアー

～西叶神社・浦賀の渡し・東叶神社～

生涯学習「西柴」は、令和 7 年 10 月 7 日(火)に散策を開催しました。

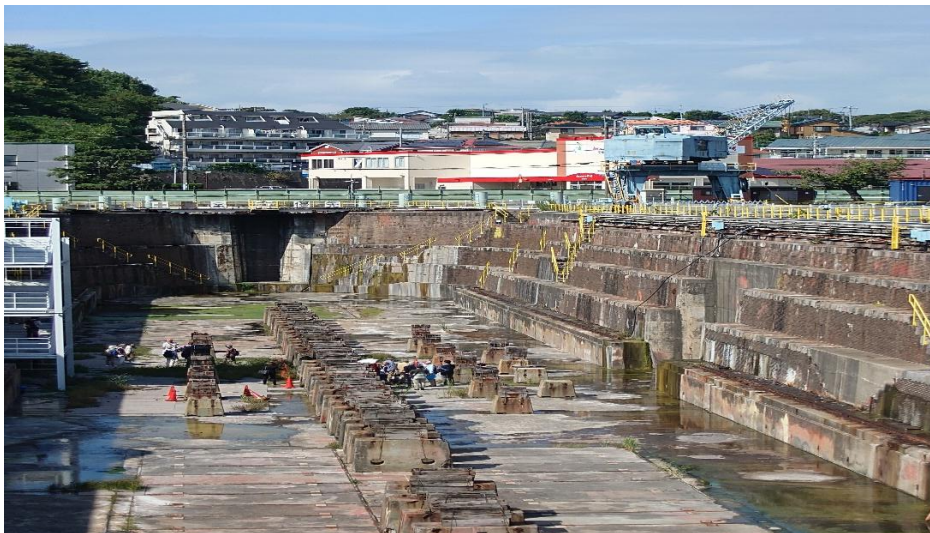
コースは、金沢文庫駅～京急浦賀駅～浦賀レンガドック～西叶神社～昼食～浦賀の渡し～東叶神社～京急浦賀駅(解散)でした。

当日は、17 名の方が参加されました。

今回の散策は、よこすかシティガイド協会にガイドを依頼して実施しました。

◎浦賀レンガドック

令和 3 年 3 月に住友重機械工業株式会社から寄附を受けた浦賀レンガドックは、明治 32 年(1899 年)に建造されてから平成 15 年(2003 年)に閉鎖されるまで 1,000 隻以上の船の製造や修理を行ってきた歴史のある造船所で、レンガ造りのドライドックとしては日本では浦賀にしか現存していない貴重な施設です。



◎西叶神社～浦賀の渡し～東叶神社

西叶神社は、西浦賀の鎮守。社殿を取り巻く龍や花鳥の彫刻は市民文化遺産に指定されています。

西叶神社の勾玉を東叶神社のお守り袋に納めて身につけると様々な良縁に恵まれるといわれています。

西叶神社から東叶神社へは港で東西に隔たれた浦賀において東西を行き来するための渡船「浦賀の渡し」で行きました。

東叶神社は東浦賀の鎮守。石段両脇の蘇鉄は源頼朝が奉納されたといわれています。



東叶神社

その他、郷土資料館(浦賀コミュニティセンター)を見学するなどペリー来航の地「浦賀」の歴史を散策することができました。

参加された方ありがとうございました。

またの参加をお待ちしております。